

Rapport de mission de repérage des matériaux et produits contenant de l'amiante avant réalisation de travaux

Norme NF X 46-020 V .2017

44 RUE LAVOISIER

LOGEMENT 5
77000 MELUN



A \ INFORMATIONS GENERALES

A.1 \ DESIGNATION DU BÂTIMENT

Nature du bâtiment :	LOGEMENTS COLLECTIFS	Adresse :	44 RUE LAVOISIER 77000 MELUN
Date du permis de construire ou date de construction		Bâtiment :	
Etage :	R+9	Porte :	LOGEMENT 5
Ref Cadastrale :	NC	Propriété de :	OPH77 10 AVENUE CHARLES PEGUY 77000 MELUN

A.2 \ DESIGNATION DU DONNEUR D'ORDRE

Nom :	OPH77	Documents remis :	
Adresse :	10 AVENUE CHARLES PEGUY 77000 MELUN	Moyens mis à disposition :	

A.3 \ EXECUTION DE LA MISSION

RAPPORT N° :	67LAF0905	Laboratoire d'Analyses :	ITGA
Repérage réalisé le :	27/06/2019	Adresse laboratoire :	3 RUE ARMAND HERPIN LACROIX - CS 46537 35065 RENNES CEDEX
Accompagnateur :		Numéro d'accréditation :	1-5967
Par :	Tristan BRUNOT	Organisme d'assurance professionnelle :	AXA France
N° certificat :	CPDI 3541	Adresse assurance :	313 Terrasses de l'Arche 92727 NANTERRE CEDEX
Date d'obtention :	27/12/2017	N° de contrat d'assurance :	10158549604
Organisme certificateur	I.CERT PARC EDONIA - BAT G - RUE DE LA TERRE VICTORIA - 35760 SAINT GREGOIRE	Date de validité :	31/12/2019

B \ CACHET DU DIAGNOSTIQUEUR

FAIT LE 18/07/2019

Cabinet : EXPERT HABITAT & INDUSTRIE INGENIERIE

Nom du responsable : **DE TINGUY Emmanuel**

Nom du diagnostiqueur : **Tristan BRUNOT**



C\ SOMMAIRE

Table des matières

A \ INFORMATIONS GENERALES	2
A.1 \ DESIGNATION DU BÂTIMENT	2
A.2 \ DESIGNATION DU DONNEUR D'ORDRE	2
A.3 \ EXECUTION DE LA MISSION.....	2
B \ CACHET DU DIAGNOSTIQUEUR	2
C\ SOMMAIRE	3
D\ CONCLUSIONS	4
E \ PROGRAMME DE REPERAGE	8
F \ CONDITIONS DE REALISATION DU REPERAGE	10
G \ RAPPORTS PRECEDENTS.....	10
H \ RESULTATS DETAILLES DU REPERAGE	11
ANNEXE 1 – PHOTOS DES ELEMENTS AMIANTES ET/OU NON AMIANTES.....	21
ANNEXE 3 – PROCES VERBAUX D'ANALYSES.....	36
ATTESTATION(S).....	39
CERTIFICAT DE COMPETENCES	40

D\ CONCLUSIONS

Dans le cadre de la mission décrite en tête de rapport, il a été repéré des matériaux et produits contenant de l'amiante

PIECE	ETAGE	ELEMENTS	DESRIPTIF LABORATOIRE	REPERAGE	Echantillon	METHODE	ETAT	RESULTAT
Cuisine	R+9	Enduit béton	Enduit plâtreux blanc en vrac + peintures multiples non séparable	Mur B	67LAF0905P001	RESULTAT ANALYSE	BON ETAT	Amiante détecté (Chrysotile)
Cuisine	R+9	Enduit béton	Enduit plâtreux blanc en vrac + peintures multiples non séparable	Mur A	67LAF0905P001	ZPSO	BON ETAT	Amiante détecté (Chrysotile)
Cuisine	R+9	Enduit béton	Enduit plâtreux blanc en vrac + peintures multiples non séparable	Mur C	67LAF0905P001	ZPSO	BON ETAT	Amiante détecté (Chrysotile)
Salle de bains	R+9	Enduit béton	Enduit plâtreux blanc en vrac + peintures multiples non séparable	Mur B	67LAF0905P001	ZPSO	BON ETAT	Amiante détecté (Chrysotile)
WC	R+9	Enduit béton	Enduit plâtreux blanc en vrac + peintures multiples non séparable	Mur A	67LAF0905P001	ZPSO	BON ETAT	Amiante détecté (Chrysotile)
WC	R+9	Enduit béton	Enduit plâtreux blanc en vrac + peintures multiples non séparable	Mur B	67LAF0905P001	ZPSO	BON ETAT	Amiante détecté (Chrysotile)
Cuisine	R+9	Dalle de sol	Dalle dure cassante rouge	Sol	67LAF0905P002	RESULTAT ANALYSE	BON ETAT	Fr1:Amiante détecté (Chrysotile)

PIECE	ETAGE	ELEMENTS	DESCRIPTIF LABORATOIRE	REPERAGE	Echantillon	METHODE	ETAT	RESULTAT
Cuisine	R+9	Dalle de sol	Colle bitumineuse noire + ragréage gris non séparable + peinture non séparable + sous couche de ragréage blanche non séparable	Sol	67LAF0905P002	RESULTAT ANALYSE	BON ETAT	Fr2:Amiante détecté (Chrysotile)
Chambre 1	R+9	Revêtement souple	Colle bitumineuse noire + colle polymère jaune non séparable + ragréage gris en vrac non séparable + matériau gris non séparable	Sol	67LAF0905P007	RESULTAT ANALYSE	BON ETAT	Fr3:Amiante détecté (Chrysotile)
Salle de bains	R+9	Revêtement souple	Colle bitumineuse noire + ragréage gris non séparable + peinture	Sol	67LAF0905P009	RESULTAT ANALYSE	BON ETAT	Fr3:Amiante détecté (Chrysotile)
Chambre 3	R+9	Enduit béton	Enduit plâtreux blanc en vrac + peintures multiples non séparable	Mur B	67LAF0905P013	RESULTAT ANALYSE	BON ETAT	Présence de fibres d'amiante (*)
Cellier	R+9	Enduit béton	Enduit plâtreux blanc en vrac + peintures multiples non séparable	Mur B	67LAF0905P013	ZPSO	BON ETAT	Présence de fibres d'amiante (*)
Cellier	R+9	Enduit béton	Enduit plâtreux blanc en vrac + peintures multiples non séparable	Mur C	67LAF0905P013	ZPSO	BON ETAT	Présence de fibres d'amiante (*)
Chambre 1	R+9	Enduit béton	Enduit plâtreux blanc en vrac + peintures multiples non séparable	Mur A	67LAF0905P013	ZPSO	BON ETAT	Présence de fibres d'amiante (*)

PIECE	ETAGE	ELEMENTS	DESCRIPTIF LABORATOIRE	REPERAGE	Echantillon	METHODE	ETAT	RESULTAT
Chambre 1	R+9	Enduit béton	Enduit plâtreux blanc en vrac + peintures multiples non séparable	Mur B	67LAF0905P013	ZPSO	BON ETAT	Présence de fibres d'amiante (*)
Chambre 1	R+9	Enduit béton	Enduit plâtreux blanc en vrac + peintures multiples non séparable	Mur D	67LAF0905P013	ZPSO	BON ETAT	Présence de fibres d'amiante (*)
Chambre 2	R+9	Enduit béton	Enduit plâtreux blanc en vrac + peintures multiples non séparable	Mur A	67LAF0905P013	ZPSO	BON ETAT	Présence de fibres d'amiante (*)
Chambre 2	R+9	Enduit béton	Enduit plâtreux blanc en vrac + peintures multiples non séparable	Mur C	67LAF0905P013	ZPSO	BON ETAT	Présence de fibres d'amiante (*)
Chambre 2	R+9	Enduit béton	Enduit plâtreux blanc en vrac + peintures multiples non séparable	Mur D	67LAF0905P013	ZPSO	BON ETAT	Présence de fibres d'amiante (*)
Chambre 3	R+9	Enduit béton	Enduit plâtreux blanc en vrac + peintures multiples non séparable	Mur A	67LAF0905P013	ZPSO	BON ETAT	Présence de fibres d'amiante (*)
Chambre 3	R+9	Enduit béton	Enduit plâtreux blanc en vrac + peintures multiples non séparable	Mur C	67LAF0905P013	ZPSO	BON ETAT	Présence de fibres d'amiante (*)
Couloir	R+9	Enduit béton	Enduit plâtreux blanc en vrac + peintures multiples non séparable	Mur A	67LAF0905P013	ZPSO	BON ETAT	Présence de fibres d'amiante (*)
Couloir	R+9	Enduit béton	Enduit plâtreux blanc en vrac + peintures multiples non séparable	Mur D	67LAF0905P013	ZPSO	BON ETAT	Présence de fibres d'amiante (*)

PIECE	ETAGE	ELEMENTS	DESCRIPTIF LABORATOIRE	REPERAGE	Echantillon	METHODE	ETAT	RESULTAT
Entrée	R+9	Enduit béton	Enduit plâtreux blanc en vrac + peintures multiples non séparable	Mur A	67LAF0905P013	ZPSO	BON ETAT	Présence de fibres d'amiante (*)
Entrée	R+9	Enduit béton	Enduit plâtreux blanc en vrac + peintures multiples non séparable	Mur C	67LAF0905P013	ZPSO	BON ETAT	Présence de fibres d'amiante (*)
Entrée	R+9	Enduit béton	Enduit plâtreux blanc en vrac + peintures multiples non séparable	Mur D	67LAF0905P013	ZPSO	BON ETAT	Présence de fibres d'amiante (*)
Placard 1	R+9	Enduit béton	Enduit plâtreux blanc en vrac + peintures multiples non séparable	Mur A	67LAF0905P013	ZPSO	BON ETAT	Présence de fibres d'amiante (*)
Placard 3	R+9	Enduit béton	Enduit plâtreux blanc en vrac + peintures multiples non séparable	Mur B	67LAF0905P013	ZPSO	BON ETAT	Présence de fibres d'amiante (*)
Séjour	R+9	Enduit béton	Enduit plâtreux blanc en vrac + peintures multiples non séparable	Mur A	67LAF0905P013	ZPSO	BON ETAT	Présence de fibres d'amiante (*)
Séjour	R+9	Enduit béton	Enduit plâtreux blanc en vrac + peintures multiples non séparable	Mur B	67LAF0905P013	ZPSO	BON ETAT	Présence de fibres d'amiante (*)
Séjour	R+9	Enduit béton	Enduit plâtreux blanc en vrac + peintures multiples non séparable	Mur C	67LAF0905P013	ZPSO	BON ETAT	Présence de fibres d'amiante (*)
Séjour	R+9	Enduit béton	Enduit plâtreux blanc en vrac + peintures multiples non séparable	Mur D	67LAF0905P013	ZPSO	BON ETAT	Présence de fibres d'amiante (*)

JP : Jugement Personnel, ZPSO : Zone présentant des similitudes d'Ouvrage

Liste des locaux non visités concernés par les travaux et justification

Rapport N° : 67LAF0905 27/06/2019

Version : 18/07/2019

7/42

PIECE	ETAGE	STATUT DE VISITE
NEANT		

Liste des éléments non inspectés et justification

PIECE	ETAGE	ELEMENTS	REPERAGE	RESULTAT
NEANT				

E \ PROGRAMME DE REPERAGE

PIECES CONCERNEES	PERIMETRE DU REPERAGE	REPERAGE	TRAVAUX	ELEMENTS	Echantillonnage	REMARQUES PARTICULIERES
	LOGEMENTS COLLECTIFS		Selon BT			

OFFICE PUBLIC DE L'HABITAT 77		PAGEN° 1
NOM ET ADRESSE DE L'EXPÉDITEUR OFFICE PUBLIC DE L'HABITAT 77 ANT. MELUN PORTE BRIE 10 AVENUE CHARLES PEGUY CS 90074 77002 MELUN CEDEX Tél : 01 64 14 11 11 Siret : 27770001900015		BON DE TRAVAUX 2019 14692 EXPERT HABITAT INGENIERIE 33 BIS BOULEVARD GAMBETTA 3EME ETAGE 78300 POISSY Téléphone 0321734144
Réf. fournisseur F / 5149 Marché n° 2017 4473 1 Provenance Objet HONORAIRES	SERVICE SCE MELUN PORTE BRIE ÉMETTEUR ARS MATHILDE	
LOCALISATION Programme 67 MELUN - MEZEREUX Tranche 1 Ensemble D000 Escalier AF Étage 09 Logement 5 Module 67LAF0905	ADRESSE 44 RUE LAVOISIER 77000 MELUN	

DÉLAI D'EXÉCUTION 5 JOURS	PÉRIODE DU 20-06-2019 AU 24-06-2019
----------------------------------	---

ARTICLE	DÉSIGNATION	QUANTITÉ	PRIX UNITAIRE H.T.	TOTAL H.T.
AMI45	REPERAGE AMIANTE AVANT TRAVAUX - TVX D'ENTRETIENS OU RÉPARATIONS ENTRE 1 A BLANCHIMENT MURS SOLS COMPLET, EVIER, FAIENCE CUISINE, REVISION ELECTRIQUE	1,00	5,00	5,00
AMI73	ANALYSE EN LABORATOIRE - ANALYSE MET ANALYSE DE 1 A 10 PRELEVEMENTS ISSUS	10,00	48,00	480,00
TOTAL H.T.				485,00
H.T. ACTUALISE				
COEFFICIENT REGIONAL				
RABAIS				
TOTAL H.T.				
T.V.A.	20,00 %			97,00
TOTAL T.T.C.				582,00

AFFECTATION BUDGÉTAIRE		CODES STRUCTURE ET SCHÉMA : TECHNI			MONTANT T.T.C.
CODE BUDGET	RUBRIQUE	INSTANCES	LIBELLÉ DU POSTE BUDGÉTAIRE		
1 HONAMIA	A760	AME2 ME2	HONORAIRES DIAG AMIANTE		582,00

AFFECTATION ANALYTIQUE		RÉFÉRENCES PATRIMOINE	RÉFÉRENCES OCCUPANT	MONTANT T.T.C.
CODE BUDGET				
1 HONAMIA	67 1	D000 AF 67LAF0905	L 22102	582,00

Voir en page 2 la suite du BON DE TRAVAUX 2019 14692

ORIGINAL À CONSERVER PAR LE DESTINATAIRE

ELEMENTS A SONDER OU A ANALYSER NON PRESENTS:

Plinthes carrelage/,Revêtement bitumineux sous evier/,Sol sous baignoire/,Sol sous meuble d'evier/

Rapport N° : 67LAF0905 27/06/2019

Version : 18/07/2019

9/42

F \ CONDITIONS DE REALISATION DU REPERAGE

Le repérage amiante avant travaux, contient les informations sur la présence d'amiante dans les matériaux et produits du bâtiment afin d'informer les intervenants réalisant des activités ou interventions sur des matériaux et/ou équipements susceptibles de libérer des fibres d'amiante selon la liste citée dans le cadre E.

Il consiste à identifier et localiser, par inspections visuelles et investigations approfondies pouvant être destructives, l'ensemble des matériaux et produits contenant de l'amiante incorporés ou faisant indissociablement corps avec les locaux et les zones de l'immeuble objet des travaux.

Lorsque l'absence de marquages spécifiques ou de documents ne permet pas à l'opérateur de repérage d'attester de la présence ou de la non présence d'amiante dans les matériaux et produits, des prélèvements seront effectués afin de déterminer par analyse la présence ou non d'amiante.

Procédures de prélèvement :

Les prélèvements sur des matériaux ou produits susceptibles de contenir de l'amiante sont réalisés en vertu des dispositions du Code du Travail.

Le matériel de prélèvement est adapté à l'opération à réaliser afin de générer le minimum de poussières. Dans le cas où une émission de poussières est prévisible, le matériau ou produit est mouillé à l'eau à l'endroit du prélèvement (sauf risque électrique) et, si nécessaire, une protection est mise en place au sol ; de même, le point de prélèvement est stabilisé après l'opération (pulvérisation de vernis ou de laque, par exemple).

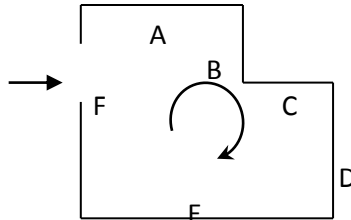
Pour chaque prélèvement, des outils propres et des gants à usage unique sont utilisés afin d'éliminer tout risque de contamination croisée. Dans tous les cas, les équipements de protection individuelle sont à usage unique.

L'accès à la zone à risque (sphère de 1 à 2 mètres autour du point de prélèvement) est interdit pendant l'opération. Si l'accompagnateur doit s'y tenir, il porte les mêmes équipements de protection individuelle que l'opérateur de repérage.

L'échantillon est immédiatement conditionné, après son prélèvement, dans un double emballage individuel étanche.

Les informations sur toutes les conditions existantes au moment du prélèvement susceptible d'influencer l'interprétation des résultats des analyses (environnement du matériau, contamination éventuelle, etc.) seront, le cas échéant, mentionnées dans la fiche d'identification et de cotation en annexe.

Sens du repérage pour évaluer un local :



G \ RAPPORTS PRECEDENTS

NEANT

H \ RESULTATS DETAILLES DU REPERAGE

LISTE DES LOCAUX / PARTIES D'IMMEUBLE VISITEES/NON VISITEES CONCERNEES PAR LES TRAVAUX ET JUSTIFICATION

PIECE	ETAGE	JUSTIFICATION	VISITE	TRAVAUX
NEANT				

DESCRIPTION DES REVETEMENTS EN PLACE AU JOUR DE LA VISITE

PIECE	ETAGE	MUR1	MUR2	MUR3	MUR4	PLANCHER BAS	PLANCHER HAUT	PORTES	FENETRE1	FENETRE2
NEANT										

LA LISTE DES MATERIAUX OU PRODUITS CONTENANT DE L'AMIANTE, SUR ZONE DE SIMILITUDE D'OUVRAGE ET SUR JUGEMENT PERSONNEL

PIECE	ETAGE	ELEMENTS	DESCRIPTIF LABORATOIRE	Echantillon	REPERAGE	ETAT	RESULTAT	METHODE
Cuisine	R+9	Enduit béton	Enduit plâtreux blanc en vrac + peintures multiples non séparable	67LAF0905P001	Mur A	BON ETAT	Amiante détecté (Chrysotile)	ZPSO
Cuisine	R+9	Enduit béton	Enduit plâtreux blanc en vrac + peintures multiples non séparable	67LAF0905P001	Mur C	BON ETAT	Amiante détecté (Chrysotile)	ZPSO
Salle de bains	R+9	Enduit béton	Enduit plâtreux blanc en vrac + peintures multiples non séparable	67LAF0905P001	Mur B	BON ETAT	Amiante détecté (Chrysotile)	ZPSO
WC	R+9	Enduit béton	Enduit plâtreux blanc en vrac + peintures multiples non séparable	67LAF0905P001	Mur A	BON ETAT	Amiante détecté (Chrysotile)	ZPSO
WC	R+9	Enduit béton	Enduit plâtreux blanc en vrac + peintures multiples non séparable	67LAF0905P001	Mur B	BON ETAT	Amiante détecté (Chrysotile)	ZPSO
Cellier	R+9	Enduit béton	Enduit plâtreux blanc en vrac + peintures multiples non séparable	67LAF0905P013	Mur B	BON ETAT	Présence de fibres d'amiante (*)	ZPSO

PIECE	ETAGE	ELEMENTS	DESRIPTIF LABORATOIRE	Echantillon	REPERAGE	ETAT	RESULTAT	METHODE
Cellier	R+9	Enduit béton	Enduit plâtreux blanc en vrac + peintures multiples non séparable	67LAF0905P013	Mur C	BON ETAT	Présence de fibres d'amiante (*)	ZPSO
Chambre 1	R+9	Enduit béton	Enduit plâtreux blanc en vrac + peintures multiples non séparable	67LAF0905P013	Mur A	BON ETAT	Présence de fibres d'amiante (*)	ZPSO
Chambre 1	R+9	Enduit béton	Enduit plâtreux blanc en vrac + peintures multiples non séparable	67LAF0905P013	Mur B	BON ETAT	Présence de fibres d'amiante (*)	ZPSO
Chambre 1	R+9	Enduit béton	Enduit plâtreux blanc en vrac + peintures multiples non séparable	67LAF0905P013	Mur D	BON ETAT	Présence de fibres d'amiante (*)	ZPSO
Chambre 2	R+9	Enduit béton	Enduit plâtreux blanc en vrac + peintures multiples non séparable	67LAF0905P013	Mur A	BON ETAT	Présence de fibres d'amiante (*)	ZPSO
Chambre 2	R+9	Enduit béton	Enduit plâtreux blanc en vrac + peintures multiples non séparable	67LAF0905P013	Mur C	BON ETAT	Présence de fibres d'amiante (*)	ZPSO
Chambre 2	R+9	Enduit béton	Enduit plâtreux blanc en vrac + peintures multiples non séparable	67LAF0905P013	Mur D	BON ETAT	Présence de fibres d'amiante (*)	ZPSO
Chambre 3	R+9	Enduit béton	Enduit plâtreux blanc en vrac + peintures multiples non séparable	67LAF0905P013	Mur A	BON ETAT	Présence de fibres d'amiante (*)	ZPSO
Chambre 3	R+9	Enduit béton	Enduit plâtreux blanc en vrac + peintures multiples non séparable	67LAF0905P013	Mur C	BON ETAT	Présence de fibres d'amiante (*)	ZPSO

PIECE	ETAGE	ELEMENTS	DESCRIPTIF LABORATOIRE	Echantillon	REPERAGE	ETAT	RESULTAT	METHODE
Couloir	R+9	Enduit béton	Enduit plâtreux blanc en vrac + peintures multiples non séparable	67LAF0905P013	Mur A	BON ETAT	Présence de fibres d'amiante (*)	ZPSO
Couloir	R+9	Enduit béton	Enduit plâtreux blanc en vrac + peintures multiples non séparable	67LAF0905P013	Mur D	BON ETAT	Présence de fibres d'amiante (*)	ZPSO
Entrée	R+9	Enduit béton	Enduit plâtreux blanc en vrac + peintures multiples non séparable	67LAF0905P013	Mur A	BON ETAT	Présence de fibres d'amiante (*)	ZPSO
Entrée	R+9	Enduit béton	Enduit plâtreux blanc en vrac + peintures multiples non séparable	67LAF0905P013	Mur C	BON ETAT	Présence de fibres d'amiante (*)	ZPSO
Entrée	R+9	Enduit béton	Enduit plâtreux blanc en vrac + peintures multiples non séparable	67LAF0905P013	Mur D	BON ETAT	Présence de fibres d'amiante (*)	ZPSO
Placard 1	R+9	Enduit béton	Enduit plâtreux blanc en vrac + peintures multiples non séparable	67LAF0905P013	Mur A	BON ETAT	Présence de fibres d'amiante (*)	ZPSO
Placard 3	R+9	Enduit béton	Enduit plâtreux blanc en vrac + peintures multiples non séparable	67LAF0905P013	Mur B	BON ETAT	Présence de fibres d'amiante (*)	ZPSO
Séjour	R+9	Enduit béton	Enduit plâtreux blanc en vrac + peintures multiples non séparable	67LAF0905P013	Mur A	BON ETAT	Présence de fibres d'amiante (*)	ZPSO
Séjour	R+9	Enduit béton	Enduit plâtreux blanc en vrac + peintures multiples non séparable	67LAF0905P013	Mur B	BON ETAT	Présence de fibres d'amiante (*)	ZPSO

PIECE	ETAGE	ELEMENTS	DESCRIPTIF LABORATOIRE	Echantillon	REPERAGE	ETAT	RESULTAT	METHODE
Séjour	R+9	Enduit béton	Enduit plâtreux blanc en vrac + peintures multiples non séparable	67LAF0905P013	Mur C	BON ETAT	Présence de fibres d'amiante (*)	ZPSO
Séjour	R+9	Enduit béton	Enduit plâtreux blanc en vrac + peintures multiples non séparable	67LAF0905P013	Mur D	BON ETAT	Présence de fibres d'amiante (*)	ZPSO

JP : Jugement Personnel, ZPSO : Zone présentant des similitudes d'Ouvrage

LA LISTE DES MATERIAUX OU PRODUITS CONTENANT DE L'AMIANTE, APRES ANALYSE

PIECE	ETAGE	ELEMENTS	DESCRIPTIF LABORATOIRE	Echantillon	REPERAGE	ETAT	RESULTAT
Cuisine	R+9	Enduit béton	Enduit plâtreux blanc en vrac + peintures multiples non séparable	67LAF0905P001	Mur B	BON ETAT	Amiante détecté (Chrysotile)
Cuisine	R+9	Dalle de sol	Dalle dure cassante rouge	67LAF0905P002	Sol	BON ETAT	Fr1:Amiante détecté (Chrysotile)
Cuisine	R+9	Dalle de sol	Colle bitumineuse noire + ragréage gris non séparable + peinture non séparable + sous couche de ragréage blanche non séparable	67LAF0905P002	Sol	BON ETAT	Fr2:Amiante détecté (Chrysotile)
Chambre 1	R+9	Revêtement souple	Colle bitumineuse noire + colle polymère jaune non séparable + ragréage gris en vrac non séparable + matériau gris non séparable	67LAF0905P007	Sol	BON ETAT	Fr3:Amiante détecté (Chrysotile)
Salle de bains	R+9	Revêtement souple	Colle bitumineuse noire + ragréage gris non séparable + peinture	67LAF0905P009	Sol	BON ETAT	Fr3:Amiante détecté (Chrysotile)
Chambre 3	R+9	Enduit béton	Enduit plâtreux blanc en vrac + peintures multiples non séparable	67LAF0905P013	Mur B	BON ETAT	Présence de fibres d'amiante (*)

Rapport N° : 67LAF0905 27/06/2019

14/42

Version : 18/07/2019

JP : Jugement Personnel, ZPSO : Zone présentant des similitudes d'Ouvrage

LA LISTE DES MATERIAUX SUSCEPTIBLES DE CONTENIR DE L'AMIANTE, MAIS N'EN CONTENANT PAS.

PIECE	ETAGE	ELEMENTS	DESCRIPTIF LABORATOIRE	Echantillon	REPERAGE	ETAT	RESULTAT	METHODE
Cuisine	R+9	Dalle de sol	Matériau gris hétérogène	67LAF0905P002	Sol	BON ETAT	Fr3:Amiante non détecté	RESULTAT ANALYSE
Cuisine	R+9	Colle faïence	Carrelage	67LAF0905P003	Mur A	BON ETAT	Fr1:Amiante non détecté	RESULTAT ANALYSE
Cuisine	R+9	Colle faïence	Colle beige	67LAF0905P003	Mur A	BON ETAT	Fr2:Amiante non détecté	RESULTAT ANALYSE
Entrée	R+9	Enduit	Enduit plâtreux blanc en vrac + papier en faible quantité non séparable + peinture non séparable	67LAF0905P004	Mur B	BON ETAT	Amiante non détecté	RESULTAT ANALYSE
Cellier	R+9	Enduit	Enduit plâtreux blanc en vrac + papier en faible quantité non séparable + peinture non séparable	67LAF0905P004	Mur D	BON ETAT	Amiante non détecté	ZPSO
Chambre 1	R+9	Enduit	Enduit plâtreux blanc en vrac + papier en faible quantité non séparable + peinture non séparable	67LAF0905P004	Mur C	BON ETAT	Amiante non détecté	ZPSO
Chambre 2	R+9	Enduit	Enduit plâtreux blanc en vrac + papier en faible quantité non séparable + peinture non séparable	67LAF0905P004	Mur B	BON ETAT	Amiante non détecté	ZPSO
Couloir	R+9	Enduit	Enduit plâtreux blanc en vrac + papier en faible quantité non séparable + peinture non séparable	67LAF0905P004	Mur B	BON ETAT	Amiante non détecté	ZPSO

PIECE	ETAGE	ELEMENTS	DESCRIPTIF LABORATOIRE	Echantillon	REPERAGE	ETAT	RESULTAT	METHODE
Couloir	R+9	Enduit	Enduit plâtreux blanc en vrac + papier en faible quantité non séparable + peinture non séparable	67LAF0905P004	Mur C	BON ETAT	Amiante non détecté	ZPSO
Placard 1	R+9	Enduit	Enduit plâtreux blanc en vrac + papier en faible quantité non séparable + peinture non séparable	67LAF0905P004	Mur B	BON ETAT	Amiante non détecté	ZPSO
Placard 2	R+9	Enduit	Enduit plâtreux blanc en vrac + papier en faible quantité non séparable + peinture non séparable	67LAF0905P004	Mur A	BON ETAT	Amiante non détecté	ZPSO
Placard 2	R+9	Enduit	Enduit plâtreux blanc en vrac + papier en faible quantité non séparable + peinture non séparable	67LAF0905P004	Mur B	BON ETAT	Amiante non détecté	ZPSO
Placard 2	R+9	Enduit	Enduit plâtreux blanc en vrac + papier en faible quantité non séparable + peinture non séparable	67LAF0905P004	Mur C	BON ETAT	Amiante non détecté	ZPSO
Placard 3	R+9	Enduit	Enduit plâtreux blanc en vrac + papier en faible quantité non séparable + peinture non séparable	67LAF0905P004	Mur A	BON ETAT	Amiante non détecté	ZPSO
Placard 3	R+9	Enduit	Enduit plâtreux blanc en vrac + papier en faible quantité non séparable + peinture non séparable	67LAF0905P004	Mur D	BON ETAT	Amiante non détecté	ZPSO

PIECE	ETAGE	ELEMENTS	DESCRIPTIF LABORATOIRE	Echantillon	REPERAGE	ETAT	RESULTAT	METHODE
WC	R+9	Dalle de sol	Revêtement souple beige	67LAF0905P005	Sol	BON ETAT	Fr1:Amiante non détecté	RESULTAT ANALYSE
WC	R+9	Dalle de sol	Colle polymère jaune non séparable + peinture non séparable + ragréage gris	67LAF0905P005	Sol	BON ETAT	Fr2:Amiante non détecté	RESULTAT ANALYSE
WC	R+9	Dalle de sol	Matériau compact gris hétérogène	67LAF0905P005	Sol	BON ETAT	Fr3:Amiante non détecté	RESULTAT ANALYSE
Séjour	R+9	Dalle de sol	Dalle dure cassante beige	67LAF0905P006	Sol	BON ETAT	Fr1:Amiante non détecté	RESULTAT ANALYSE
Séjour	R+9	Dalle de sol	Colle polymère jaune non séparable + ragréage gris	67LAF0905P006	Sol	BON ETAT	Fr2:Amiante non détecté	RESULTAT ANALYSE
Séjour	R+9	Dalle de sol	Matériau gris hétérogène	67LAF0905P006	Sol	BON ETAT	Fr3:Amiante non détecté	RESULTAT ANALYSE
Chambre 1	R+9	Revêtement souple	Revêtement souple beige	67LAF0905P007	Sol	BON ETAT	Fr1:Amiante non détecté	RESULTAT ANALYSE
Chambre 1	R+9	Revêtement souple	Matériau compact gris hétérogène	67LAF0905P007	Sol	BON ETAT	Fr2:Amiante non détecté	RESULTAT ANALYSE
Placard 3	R+9	Moquette	Moquette beige + colle polymère jaune en faible quantité avec poussières non séparable + ragréage gris en faible quantité non séparable	67LAF0905P008	Sol	BON ETAT	Amiante non détecté	RESULTAT ANALYSE
Salle de bains	R+9	Revêtement souple	Revêtement souple vert	67LAF0905P009	Sol	BON ETAT	Fr1:Amiante non détecté	RESULTAT ANALYSE
Salle de bains	R+9	Revêtement souple	Colle polymère jaune non séparable + dalle dure cassante grise	67LAF0905P009	Sol	BON ETAT	Fr2:Amiante non détecté	RESULTAT ANALYSE
Salle de bains	R+9	Revêtement souple	Matériau gris hétérogène	67LAF0905P009	Sol	BON ETAT	Fr4:Amiante non détecté	RESULTAT ANALYSE
Salle de bains	R+9	Enduit	Enduit plâtreux blanc en vrac + peintures multiples non séparable	67LAF0905P010	Mur D	BON ETAT	Amiante non détecté	RESULTAT ANALYSE

PIECE	ETAGE	ELEMENTS	DESCRIPTIF LABORATOIRE	Echantillon	REPERAGE	ETAT	RESULTAT	METHODE
Cuisine	R+9	Enduit	Enduit plâtreux blanc en vrac + peintures multiples non séparable	67LAF0905P010	Mur D	BON ETAT	Amiante non détecté	ZPSO
Salle de bains	R+9	Enduit	Enduit plâtreux blanc en vrac + peintures multiples non séparable	67LAF0905P010	Mur A	BON ETAT	Amiante non détecté	ZPSO
Salle de bains	R+9	Enduit	Enduit plâtreux blanc en vrac + peintures multiples non séparable	67LAF0905P010	Mur C	BON ETAT	Amiante non détecté	ZPSO
WC	R+9	Enduit	Enduit plâtreux blanc en vrac + peintures multiples non séparable	67LAF0905P010	Mur C	BON ETAT	Amiante non détecté	ZPSO
WC	R+9	Enduit	Enduit plâtreux blanc en vrac + peintures multiples non séparable	67LAF0905P010	Mur D	BON ETAT	Amiante non détecté	ZPSO
WC	R+9	Enduit	Enduit plâtreux blanc en vrac + peintures multiples non séparable	67LAF0905P010	Mur E	BON ETAT	Amiante non détecté	ZPSO
WC	R+9	Enduit	Enduit plâtreux blanc en vrac + peintures multiples non séparable	67LAF0905P010	Mur F	BON ETAT	Amiante non détecté	ZPSO
Couloir	R+9	Dalle de sol	Revêtement souple beige	67LAF0905P011	Sol	BON ETAT	Fr1:Amiante non détecté	RESULTAT ANALYSE
Couloir	R+9	Dalle de sol	Colle polymère jaune non séparable + ragréage gris en vrac	67LAF0905P011	Sol	BON ETAT	Fr2:Amiante non détecté	RESULTAT ANALYSE
Couloir	R+9	Dalle de sol	Matériau gris hétérogène	67LAF0905P011	Sol	BON ETAT	Fr3:Amiante non détecté	RESULTAT ANALYSE
Entrée	R+9	Dalle de sol	Revêtement souple beige	67LAF0905P011	Sol	BON ETAT	Fr1:Amiante non détecté	ZPSO

PIECE	ETAGE	ELEMENTS	DESCRIPTIF LABORATOIRE	Echantillon	REPERAGE	ETAT	RESULTAT	METHODE
Entrée	R+9	Dalle de sol	Colle polymère jaune non séparable + ragréage gris en vrac	67LAF0905P011	Sol	BON ETAT	Fr2:Amiante non détecté	ZPSO
Entrée	R+9	Dalle de sol	Matériau gris hétérogène	67LAF0905P011	Sol	BON ETAT	Fr3:Amiante non détecté	ZPSO
Chambre 3	R+9	Revêtement souple	Moquette	67LAF0905P012	Sol	BON ETAT	Fr1:Amiante non détecté	RESULTAT ANALYSE
Chambre 3	R+9	Revêtement souple	Revêtement souple beige	67LAF0905P012	Sol	BON ETAT	Fr2:Amiante non détecté	RESULTAT ANALYSE
Chambre 3	R+9	Revêtement souple	Colle polymère jaune en faible quantité non séparable + peinture non séparable + ragréage gris en vrac	67LAF0905P012	Sol	BON ETAT	Fr3:Amiante non détecté	RESULTAT ANALYSE
Chambre 2	R+9	Revêtement souple	Moquette	67LAF0905P012	Sol	BON ETAT	Fr1:Amiante non détecté	ZPSO
Chambre 2	R+9	Revêtement souple	Revêtement souple beige	67LAF0905P012	Sol	BON ETAT	Fr2:Amiante non détecté	ZPSO
Chambre 2	R+9	Revêtement souple	Colle polymère jaune en faible quantité non séparable + peinture non séparable + ragréage gris en vrac	67LAF0905P012	Sol	BON ETAT	Fr3:Amiante non détecté	ZPSO
Placard 1	R+9	Revêtement souple	Moquette	67LAF0905P012	Sol	BON ETAT	Fr1:Amiante non détecté	ZPSO
Placard 1	R+9	Revêtement souple	Revêtement souple beige	67LAF0905P012	Sol	BON ETAT	Fr2:Amiante non détecté	ZPSO
Placard 1	R+9	Revêtement souple	Colle polymère jaune en faible quantité non séparable + peinture non séparable + ragréage gris en vrac	67LAF0905P012	Sol	BON ETAT	Fr3:Amiante non détecté	ZPSO
Placard 2	R+9	Revêtement souple	Moquette	67LAF0905P012	Sol	BON ETAT	Fr1:Amiante non détecté	ZPSO
Placard 2	R+9	Revêtement souple	Revêtement souple beige	67LAF0905P012	Sol	BON ETAT	Fr2:Amiante non détecté	ZPSO

PIECE	ETAGE	ELEMENTS	DESCRIPTIF LABORATOIRE	Echantillon	REPERAGE	ETAT	RESULTAT	METHODE
Placard 2	R+9	Revêtement souple	Colle polymère jaune en faible quantité non séparable + peinture non séparable + ragréage gris en vrac	67LAF0905P012	Sol	BON ETAT	Fr3:Amiante non détecté	ZPSO

JP : Jugement Personnel, ZPSO : Zone présentant des similitudes d'Ouvrage

ANNEXE 1 – PHOTOS DES ELEMENTS AMIANTES ET/OU NON AMIANTES

PRELEVEMENT : 67LAF0905P001			
NOM DU CLIENT	NUMERO DU DOSSIER		PIECE OU LOCAL
OPH77	67LAF0905 27/06/2019		Cuisine (R+9)
ELEMENT	DESCRIPTIF DU LABORATOIRE	DATE DE PRELEVEMENT	NOM DE L'OPERATEUR
Enduit béton	Enduit plâtreux blanc en vrac + peintures multiples non séparable	27/06/2019	BRUNOT Tristan
LOCALISATION		RESULTAT	
Mur B		Amiante détecté (Chrysotile)	

EMPLACEMENT



PRELEVEMENT : 67LAF0905P002			
NOM DU CLIENT	NUMERO DU DOSSIER		PIECE OU LOCAL
OPH77	67LAF0905 27/06/2019		Cuisine (R+9)
ELEMENT	DESCRIPTIF DU LABORATOIRE	DATE DE PRELEVEMENT	NOM DE L'OPERATEUR
Dalle de sol	Dalle dure cassante rouge	27/06/2019	BRUNOT Tristan
LOCALISATION		RESULTAT	
Sol		Fr1:Amiante détecté (Chrysotile)	

EMPLACEMENT



PRELEVEMENT : 67LAF0905P002			
NOM DU CLIENT	NUMERO DU DOSSIER	PIECE OU LOCAL	
OPH77	67LAF0905 27/06/2019	Cuisine (R+9)	
ELEMENT	DESCRIPTIF DU LABORATOIRE	DATE DE PRELEVEMENT	NOM DE L'OPERATEUR
Dalle de sol	Colle bitumineuse noire + ragréage gris non séparable + peinture non séparable + sous couche de ragréage blanche non séparable	27/06/2019	BRUNIoT Tristan
LOCALISATION		RESULTAT	
Sol		Fr2:Amiante détecté (Chrysotile)	

EMPLACEMENT



PRELEVEMENT : 67LAF0905P002			
NOM DU CLIENT	NUMERO DU DOSSIER	PIECE OU LOCAL	
OPH77	67LAF0905 27/06/2019	Cuisine (R+9)	
ELEMENT	DESCRIPTIF DU LABORATOIRE	DATE DE PRELEVEMENT	NOM DE L'OPERATEUR
Dalle de sol	Matériau gris hétérogène	27/06/2019	BRUNIoT Tristan
LOCALISATION		RESULTAT	
Sol		Fr3:Amiante non détecté	

EMPLACEMENT



PRELEVEMENT : 67LAF0905P003			
NOM DU CLIENT	NUMERO DU DOSSIER		PIECE OU LOCAL
OPH77	67LAF0905 27/06/2019		Cuisine (R+9)
ELEMENT	DESCRIPTIF DU LABORATOIRE	DATE DE PRELEVEMENT	NOM DE L'OPERATEUR
Colle faïence	Carrelage	27/06/2019	BRUNOT Tristan
LOCALISATION		RESULTAT	
Mur A		Fr1:Amiante non détecté	

EMPLACEMENT



PRELEVEMENT : 67LAF0905P003			
NOM DU CLIENT	NUMERO DU DOSSIER		PIECE OU LOCAL
OPH77	67LAF0905 27/06/2019		Cuisine (R+9)
ELEMENT	DESCRIPTIF DU LABORATOIRE	DATE DE PRELEVEMENT	NOM DE L'OPERATEUR
Colle faïence	Colle beige	27/06/2019	BRUNOT Tristan
LOCALISATION		RESULTAT	
Mur A		Fr2:Amiante non détecté	

EMPLACEMENT



PRELEVEMENT : 67LAF0905P004			
NOM DU CLIENT	NUMERO DU DOSSIER		PIECE OU LOCAL
OPH77	67LAF0905 27/06/2019		Entrée (R+9)
ELEMENT	DESCRIPTIF DU LABORATOIRE	DATE DE PRELEVEMENT	NOM DE L'OPERATEUR
Enduit	Enduit plâtreux blanc en vrac + papier en faible quantité non séparable + peinture non séparable	27/06/2019	BRUNOT Tristan
LOCALISATION		RESULTAT	
Mur B		Amiante non détecté	

EMPLACEMENT



PRELEVEMENT : 67LAF0905P005			
NOM DU CLIENT	NUMERO DU DOSSIER		PIECE OU LOCAL
OPH77	67LAF0905 27/06/2019		WC (R+9)
ELEMENT	DESCRIPTIF DU LABORATOIRE	DATE DE PRELEVEMENT	NOM DE L'OPERATEUR
Dalle de sol	Revêtement souple beige	27/06/2019	BRUNOT Tristan
LOCALISATION		RESULTAT	
Sol		Fr1:Amiante non détecté	

EMPLACEMENT



PRELEVEMENT : 67LAF0905P005			
NOM DU CLIENT	NUMERO DU DOSSIER	PIECE OU LOCAL	
OPH77	67LAF0905 27/06/2019	WC (R+9)	
ELEMENT	DESCRIPTIF DU LABORATOIRE	DATE DE PRELEVEMENT	NOM DE L'OPERATEUR
Dalle de sol	Colle polymère jaune non séparable + peinture non séparable + ragréage gris	27/06/2019	BRUNOT Tristan
LOCALISATION		RESULTAT	
Sol		Fr2:Amiante non détecté	

EMPLACEMENT



PRELEVEMENT : 67LAF0905P005			
NOM DU CLIENT	NUMERO DU DOSSIER	PIECE OU LOCAL	
OPH77	67LAF0905 27/06/2019	WC (R+9)	
ELEMENT	DESCRIPTIF DU LABORATOIRE	DATE DE PRELEVEMENT	NOM DE L'OPERATEUR
Dalle de sol	Matériau compact gris hétérogène	27/06/2019	BRUNOT Tristan
LOCALISATION		RESULTAT	
Sol		Fr3:Amiante non détecté	

EMPLACEMENT



PRELEVEMENT : 67LAF0905P006			
NOM DU CLIENT	NUMERO DU DOSSIER		PIECE OU LOCAL
OPH77	67LAF0905 27/06/2019		Séjour (R+9)
ELEMENT	DESCRIPTIF DU LABORATOIRE	DATE DE PRELEVEMENT	NOM DE L'OPERATEUR
Dalle de sol	Dalle dure cassante beige	27/06/2019	BRUNOT Tristan
LOCALISATION		RESULTAT	
Sol		Fr1:Amiante non détecté	

EMPLACEMENT



PRELEVEMENT : 67LAF0905P006			
NOM DU CLIENT	NUMERO DU DOSSIER		PIECE OU LOCAL
OPH77	67LAF0905 27/06/2019		Séjour (R+9)
ELEMENT	DESCRIPTIF DU LABORATOIRE	DATE DE PRELEVEMENT	NOM DE L'OPERATEUR
Dalle de sol	Colle polymère jaune non séparable + ragréage gris	27/06/2019	BRUNOT Tristan
LOCALISATION		RESULTAT	
Sol		Fr2:Amiante non détecté	

EMPLACEMENT



PRELEVEMENT : 67LAF0905P006			
NOM DU CLIENT	NUMERO DU DOSSIER	PIECE OU LOCAL	
OPH77	67LAF0905 27/06/2019	Séjour (R+9)	
ELEMENT	DESCRIPTIF DU LABORATOIRE	DATE DE PRELEVEMENT	NOM DE L'OPERATEUR
Dalle de sol	Matériau gris hétérogène	27/06/2019	BRUNOT Tristan
LOCALISATION		RESULTAT	
Sol		Fr3:Amiante non détecté	

EMPLACEMENT



PRELEVEMENT : 67LAF0905P007			
NOM DU CLIENT	NUMERO DU DOSSIER	PIECE OU LOCAL	
OPH77	67LAF0905 27/06/2019	Chambre 1 (R+9)	
ELEMENT	DESCRIPTIF DU LABORATOIRE	DATE DE PRELEVEMENT	NOM DE L'OPERATEUR
Revêtement souple	Revêtement souple beige	27/06/2019	BRUNOT Tristan
LOCALISATION		RESULTAT	
Sol		Fr1:Amiante non détecté	

EMPLACEMENT



PRELEVEMENT : 67LAF0905P007			
NOM DU CLIENT	NUMERO DU DOSSIER	PIECE OU LOCAL	
OPH77	67LAF0905 27/06/2019	Chambre 1 (R+9)	
ELEMENT	DESCRIPTIF DU LABORATOIRE	DATE DE PRELEVEMENT	NOM DE L'OPERATEUR
Revêtement souple	Matériau compact gris hétérogène	27/06/2019	BRUNOT Tristan
LOCALISATION		RESULTAT	
Sol		Fr2:Amiante non détecté	

EMPLACEMENT



PRELEVEMENT : 67LAF0905P007			
NOM DU CLIENT	NUMERO DU DOSSIER	PIECE OU LOCAL	
OPH77	67LAF0905 27/06/2019	Chambre 1 (R+9)	
ELEMENT	DESCRIPTIF DU LABORATOIRE	DATE DE PRELEVEMENT	NOM DE L'OPERATEUR
Revêtement souple	Colle bitumineuse noire + colle polymère jaune non séparable + ragréage gris en vrac non séparable + matériau gris non séparable	27/06/2019	BRUNOT Tristan
LOCALISATION		RESULTAT	
Sol		Fr3:Amiante détecté (Chrysotile)	

EMPLACEMENT



PRELEVEMENT : 67LAF0905P008			
NOM DU CLIENT	NUMERO DU DOSSIER	PIECE OU LOCAL	
OPH77	67LAF0905 27/06/2019	Placard 3 (R+9)	
ELEMENT	DESCRIPTIF DU LABORATOIRE	DATE DE PRELEVEMENT	NOM DE L'OPERATEUR
Moquette	Moquette beige + colle polymère jaune en faible quantité avec poussières non séparable + ragréage gris en faible quantité non séparable	27/06/2019	BRUNOT Tristan
LOCALISATION		RESULTAT	
Sol		Amiante non détecté	

EMPLACEMENT



PRELEVEMENT : 67LAF0905P009			
NOM DU CLIENT	NUMERO DU DOSSIER	PIECE OU LOCAL	
OPH77	67LAF0905 27/06/2019	Salle de bains (R+9)	
ELEMENT	DESCRIPTIF DU LABORATOIRE	DATE DE PRELEVEMENT	NOM DE L'OPERATEUR
Revêtement souple	Revêtement souple vert	27/06/2019	BRUNOT Tristan
LOCALISATION		RESULTAT	
Sol		Fr1:Amiante non détecté	

EMPLACEMENT



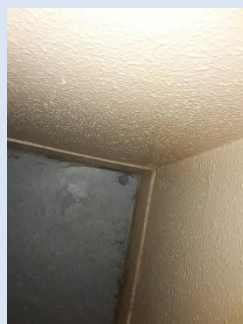
PRELEVEMENT : 67LAF0905P009			
NOM DU CLIENT	NUMERO DU DOSSIER	PIECE OU LOCAL	
OPH77	67LAF0905 27/06/2019	Salle de bains (R+9)	
ELEMENT	DESCRIPTIF DU LABORATOIRE	DATE DE PRELEVEMENT	NOM DE L'OPERATEUR
Revêtement souple	Colle polymère jaune non séparable + dalle dure cassante grise	27/06/2019	BRUNOT Tristan
LOCALISATION		RESULTAT	
Sol		Fr2:Amiante non détecté	

EMPLACEMENT



PRELEVEMENT : 67LAF0905P009			
NOM DU CLIENT	NUMERO DU DOSSIER	PIECE OU LOCAL	
OPH77	67LAF0905 27/06/2019	Salle de bains (R+9)	
ELEMENT	DESCRIPTIF DU LABORATOIRE	DATE DE PRELEVEMENT	NOM DE L'OPERATEUR
Revêtement souple	Colle bitumineuse noire + ragréage gris non séparable + peinture	27/06/2019	BRUNOT Tristan
LOCALISATION		RESULTAT	
Sol		Fr3:Amiante détecté (Chrysotile)	

EMPLACEMENT



PRELEVEMENT : 67LAF0905P009

NOM DU CLIENT	NUMERO DU DOSSIER	PIECE OU LOCAL	
OPH77	67LAF0905 27/06/2019	Salle de bains (R+9)	
ELEMENT	DESCRIPTIF DU LABORATOIRE	DATE DE PRELEVEMENT	NOM DE L'OPERATEUR
Revêtement souple	Matériau gris hétérogène	27/06/2019	BRUNOT Tristan
LOCALISATION		RESULTAT	
Sol		Fr4:Amiante non détecté	

EMPLACEMENT



PRELEVEMENT : 67LAF0905P010

NOM DU CLIENT	NUMERO DU DOSSIER	PIECE OU LOCAL	
OPH77	67LAF0905 27/06/2019	Salle de bains (R+9)	
ELEMENT	DESCRIPTIF DU LABORATOIRE	DATE DE PRELEVEMENT	NOM DE L'OPERATEUR
Enduit	Enduit plâtreux blanc en vrac + peintures multiples non séparable	27/06/2019	BRUNOT Tristan
LOCALISATION		RESULTAT	
Mur D		Amiante non détecté	

EMPLACEMENT



PRELEVEMENT : 67LAF0905P011

NOM DU CLIENT	NUMERO DU DOSSIER	PIECE OU LOCAL	
OPH77	67LAF0905 27/06/2019	Couloir (R+9)	
ELEMENT	DESCRIPTIF DU LABORATOIRE	DATE DE PRELEVEMENT	NOM DE L'OPERATEUR
Dalle de sol	Revêtement souple beige	27/06/2019	BRUNOT Tristan
LOCALISATION		RESULTAT	
Sol		Fr1:Amiante non détecté	

EMPLACEMENT



PRELEVEMENT : 67LAF0905P011

NOM DU CLIENT	NUMERO DU DOSSIER	PIECE OU LOCAL	
OPH77	67LAF0905 27/06/2019	Couloir (R+9)	
ELEMENT	DESCRIPTIF DU LABORATOIRE	DATE DE PRELEVEMENT	NOM DE L'OPERATEUR
Dalle de sol	Colle polymère jaune non séparable + ragréage gris en vrac	27/06/2019	BRUNOT Tristan
LOCALISATION		RESULTAT	
Sol		Fr2:Amiante non détecté	

EMPLACEMENT



PRELEVEMENT : 67LAF0905P011			
NOM DU CLIENT	NUMERO DU DOSSIER		PIECE OU LOCAL
OPH77	67LAF0905 27/06/2019		Couloir (R+9)
ELEMENT	DESCRIPTIF DU LABORATOIRE	DATE DE PRELEVEMENT	NOM DE L'OPERATEUR
Dalle de sol	Matériau gris hétérogène	27/06/2019	BRUNOT Tristan
LOCALISATION		RESULTAT	
Sol		Fr3:Amiante non détecté	

EMPLACEMENT



PRELEVEMENT : 67LAF0905P012			
NOM DU CLIENT	NUMERO DU DOSSIER		PIECE OU LOCAL
OPH77	67LAF0905 27/06/2019		Chambre 3 (R+9)
ELEMENT	DESCRIPTIF DU LABORATOIRE	DATE DE PRELEVEMENT	NOM DE L'OPERATEUR
Revêtement souple	Moquette	27/06/2019	BRUNOT Tristan
LOCALISATION		RESULTAT	
Sol		Fr1:Amiante non détecté	

EMPLACEMENT



PRELEVEMENT : 67LAF0905P012			
NOM DU CLIENT	NUMERO DU DOSSIER	PIECE OU LOCAL	
OPH77	67LAF0905 27/06/2019	Chambre 3 (R+9)	
ELEMENT	DESCRIPTIF DU LABORATOIRE	DATE DE PRELEVEMENT	NOM DE L'OPERATEUR
Revêtement souple	Revêtement souple beige	27/06/2019	BRUNOT Tristan
LOCALISATION		RESULTAT	
Sol		Fr2:Amiante non détecté	

EMPLACEMENT



PRELEVEMENT : 67LAF0905P012			
NOM DU CLIENT	NUMERO DU DOSSIER	PIECE OU LOCAL	
OPH77	67LAF0905 27/06/2019	Chambre 3 (R+9)	
ELEMENT	DESCRIPTIF DU LABORATOIRE	DATE DE PRELEVEMENT	NOM DE L'OPERATEUR
Revêtement souple	Colle polymère jaune en faible quantité non séparable + peinture non séparable + ragréage gris en vrac	27/06/2019	BRUNOT Tristan
LOCALISATION		RESULTAT	
Sol		Fr3:Amiante non détecté	

EMPLACEMENT




PRELEVEMENT : 67LAF0905P013			
NOM DU CLIENT	NUMERO DU DOSSIER	PIECE OU LOCAL	
OPH77	67LAF0905 27/06/2019	Chambre 3 (R+9)	
ELEMENT	DESCRIPTIF DU LABORATOIRE	DATE DE PRELEVEMENT	NOM DE L'OPERATEUR
Enduit béton	Enduit plâtreux blanc en vrac + peintures multiples non séparable	27/06/2019	BRUNOT Tristan
LOCALISATION		RESULTAT	
Mur B		Présence de fibres d'amiante (*)	

EMPLACEMENT




ANNEXE 3 – PROCES VERBAUX D'ANALYSES



Parc Edonia - Bât. R - Rue de la Terre Adèle - CS n° 66862
35768 SAINT-GREGOIRE CEDEX
Tel : 02.99.35.41.41
Fax : 02.99.35.41.42
www.itga.fr

Accréditation n° I-5967



Liste des sites et portées disponibles sur www.cofrac.fr

L'accréditation du COFRAC atteste de la compétence des laboratoires pour les seuls essais couverts par l'accréditation qui sont identifiés par le symbole :

RAPPORT SYNTHÉTIQUE D'ANALYSE NUMÉRO IT0719-63862 EN DATE DU 17/07/2019 RECHERCHE ET IDENTIFICATION D'AMIANTE SUR PRELEVEMENT(S) DE MATERIAU(X)

*Ce rapport ne concerne que les échantillons soumis à l'analyse tels qu'ils ont été reçus au laboratoire.
Les informations fournies par le client sont simplement retranscrites et identifiées comme telles.*

Client : AGENCE EHI IDF- (COMPTE MATERIAUX)- EXPERT HABITAT & INDUSTRIE INGENIERIE 2 rue Traversière 78580 LES ALLUETS LE ROI	Réf. Commande ITGA : IT0719-63862 Réf. Commande Client : 67LAF0905--01
--	---

Prélèvement(s) : Reçu au laboratoire le : 02/07/2019

Préparation(s) : Effectuée de façon à être représentative de l'échantillon

- ou
- Pour une analyse au Microscope Optique à Lumière Polarisée (MOLP) : Prélèvement et montage adapté sur lame de microscopie
 - Pour une analyse au Microscope Electronique à Transmission Analytique (META) en fonction de la nature de la prise d'essai :
 - (1) - Broyage en milieu aqueux et récupération des particules sur grilles de microscopie (méthode interne : IT085)
 - (2) - Attaque chimique, broyage et récupération des particules sur grilles de microscopie (méthode interne : IT286)

Technique(s) : - Microscopie Optique à Lumière Polarisée (guide HSG 248 - Appendice 2) : Morphologie et critères optiques
Analytique(s) : La détection de fibres d'amiante optiquement observables est garantie si la teneur est supérieure ou égale à 0,1 % en masse.
ou - Microscopie Electronique à Transmission Analytique (parties pertinentes de la norme NF X 43-050) : Morphologie, EDX et diffraction électronique
La détection de fibres d'amiante est garantie si la teneur est supérieure ou égale à 0,1 % en masse.

Résultat(s) :

Fraction analysée	Technique analytique (Méthode de préparation)	Nombre de préparations	Date d'analyse	Résultat / Variété d'amiante
Réf dossier client : 67LAF0905-01 - 44 RUE LAVOISIER 77000 MELUN				Réf échantillon ITGA : IT071907-29145
Réf échantillon client : 67LAF0905P001 / LOGEMENTS COLLECTIFS - - - / Cuisine Mur B Enduit béton				Description ITGA : Enduit plâtreux blanc en vrac / Peintures multiples
* Enduit plâtreux blanc en vrac + peintures multiples non séparable	META (1)	1	16/07/2019	Présence de fibres d'amiante / Chrysotile
Réf dossier client : 67LAF0905-01 - 44 RUE LAVOISIER 77000 MELUN				Réf échantillon ITGA : IT071907-29146
Réf échantillon client : 67LAF0905P002 / LOGEMENTS COLLECTIFS - - - / Cuisine Sol Dalle de sol				Description ITGA : Dalle dure cassante rouge / Colle bitumineuse noire / Ragréage gris / Peinture / Sous couche de ragréage blanche / Matériau gra hétérogène
* Dalle dure cassante rouge	META (2)	1	16/07/2019	Présence de fibres d'amiante / Chrysotile
* Colle bitumineuse noire + ragréage gris non séparable + peinture non séparable + sous couche de ragréage blanche non séparable	MOLP	1	15/07/2019	Présence de fibres d'amiante / Chrysotile
* Matériau gris hétérogène	META (1)	1	16/07/2019	Amiante non détecté / -
Réf dossier client : 67LAF0905-01 - 44 RUE LAVOISIER 77000 MELUN				Réf échantillon ITGA : IT071907-29147
Réf échantillon client : 67LAF0905P003 / LOGEMENTS COLLECTIFS - - - / Cuisine Mur A Colle faïence				Description ITGA : Carrelage / Colle beige
* Carrelage	META (1)	1	16/07/2019	Amiante non détecté / -
* Colle beige	META (1)	1	16/07/2019	Amiante non détecté / -

La reproduction de ce rapport n'est autorisée que sous sa forme intégrale ; ce rapport ne doit pas être reproduit partiellement sans l'approbation du laboratoire.

Sauf demande particulière et écrite du client, les échantillons sont conservés pendant 6 mois et les rapports pendant 2 ans.

DTA 164-01 rev 07

Page 1/3

RAPPORT SYNTHÉTIQUE D'ANALYSE NUMÉRO IT0719-63862 EN DATE DU 17/07/2019
RECHERCHE ET IDENTIFICATION D'AMIANTE SUR PRELEVEMENT(S) DE MATERIAU(X)

Fraction analysée	Technique analytique (Méthode de préparation)	Nombre de préparations	Date d'analyse	Résultat / Variété d'amiante
Réf dossier client : 67LAF0905-01 - 44 RUE LAVOISIER 77000 MELUN Réf échantillon client : 67LAF0905P004 / LOGEMENTS COLLECTIFS - - - / Entrée Mur B Enduit				
		Réf échantillon ITGA : IT071907-29149		
		Description ITGA : Enduit plâtreux blanc en vrac / Papier en faible quantité / Peinture		
* Enduit plâtreux blanc en vrac + papier en faible quantité non séparable + peinture non séparable	META (1)	1	16/07/2019	Amiante non détecté / -
Réf dossier client : 67LAF0905-01 - 44 RUE LAVOISIER 77000 MELUN Réf échantillon client : 67LAF0905P005 / LOGEMENTS COLLECTIFS - - - / WC Sol Dalle de sol				
		Réf échantillon ITGA : IT071907-29150		
		Description ITGA : Revêtement souple beige / Colle polymère jaune / Peinture / Ragréage gris / Matériau compact gris hétérogène		
* Revêtement souple beige	META (1)	1	16/07/2019	Amiante non détecté / -
* Colle polymère jaune non séparable + peinture non séparable + ragréage gris	META (1)	1	16/07/2019	Amiante non détecté / -
* Matériau compact gris hétérogène	META (1)	1	16/07/2019	Amiante non détecté / -
Réf dossier client : 67LAF0905-01 - 44 RUE LAVOISIER 77000 MELUN Réf échantillon client : 67LAF0905P006 / LOGEMENTS COLLECTIFS - - - / Séjour Sol Dalle de sol				
		Réf échantillon ITGA : IT071907-29151		
		Description ITGA : Dalle dure cassante beige / Colle polymère jaune / Ragréage gris / Matériau gris hétérogène		
* Dalle dure cassante beige	META (2)	1	16/07/2019	Amiante non détecté / -
* Colle polymère jaune non séparable + ragréage gris	META (1)	1	16/07/2019	Amiante non détecté / -
* Matériau gris hétérogène	META (1)	1	16/07/2019	Amiante non détecté / -
Réf dossier client : 67LAF0905-01 - 44 RUE LAVOISIER 77000 MELUN Réf échantillon client : 67LAF0905P007 / LOGEMENTS COLLECTIFS - - - / Chambre 1 Sol Revêtement souple				
		Réf échantillon ITGA : IT071907-29152		
		Description ITGA : Revêtement souple beige / Colle bitumeuse noire / Colle polymère jaune / Ragréage gris en vrac / Matériau gris / Matériau compact gris hétérogène		
* Revêtement souple beige	META (1)	1	16/07/2019	Amiante non détecté / -
* Matériau compact gris hétérogène	META (1)	2	16/07/2019	Amiante non détecté / -
* Colle bitumeuse noire + colle polymère jaune non séparable + ragréage gris en vrac non séparable + matériau gris non séparable	MOLP	1	16/07/2019	Présence de fibres d'amiante / Chrysotile
Réf dossier client : 67LAF0905-01 - 44 RUE LAVOISIER 77000 MELUN Réf échantillon client : 67LAF0905P008 / LOGEMENTS COLLECTIFS - - - / Placard 3 Sol Moquette				
		Réf échantillon ITGA : IT071907-29153		
		Description ITGA : Moquette beige / Colle polymère jaune en faible quantité avec poussières / Ragréage gris en faible quantité		
* Moquette beige + colle polymère jaune en faible quantité avec poussières non séparable + ragréage gris en faible quantité non séparable	META (2)	1	16/07/2019	Amiante non détecté / -

La reproduction de ce rapport n'est autorisée que sous sa forme intégrale ; ce rapport ne doit pas être reproduit partiellement sans l'approbation du laboratoire.

Sauf demande particulière et écrite du client, les échantillons sont conservés pendant 6 mois et les rapports pendant 2 ans.

DTA 164-01 rev 07

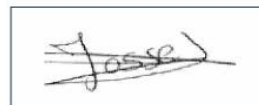
Page 2/3

RAPPORT SYNTHÉTIQUE D'ANALYSE NUMÉRO IT0719-63862 EN DATE DU 17/07/2019
RECHERCHE ET IDENTIFICATION D'AMIANTE SUR PRELEVEMENT(S) DE MATERIAU(X)

Fraction analysée	Technique analytique (Méthode de préparation)	Nombre de préparations	Date d'analyse	Résultat / Variété d'amiante
Réf dossier client : 67LAF0905-01 - 44 RUE LAVOISIER 77000 MELUN Réf échantillon client : 67LAF0905P009 / LOGEMENTS COLLECTIFS - - - / Salle de bains Sol Revêtement souple Réf échantillon ITGA : IT071907-29154 Description ITGA : Revêtement souple vert / Colle polymère jaune / Dalle dure cassante grise / Colle bitumineuse noire / Ragrège gris / Peinture / Matériau gris hétérogène				
Revêtement souple vert	META (1)	1	16/07/2019	Amiante non détecté / -
Colle polymère jaune non séparable + dalle dure cassante grise	META (2)	1	16/07/2019	Amiante non détecté / -
Colle bitumineuse noire + ragrège gris non séparable + peinture	MOLP	1	15/07/2019	Présence de fibres d'amiante / Chrysotile
Matériau gris hétérogène	META (1)	1	16/07/2019	Amiante non détecté / -
Réf dossier client : 67LAF0905-01 - 44 RUE LAVOISIER 77000 MELUN Réf échantillon client : 67LAF0905P010 / LOGEMENTS COLLECTIFS - - - / Salle de bains Mur D Enduit Réf échantillon ITGA : IT071907-29155 Description ITGA : Enduit plâtreux blanc en vrac / Peintures multiples				
Enduit plâtreux blanc en vrac + peintures multiples non séparable	META (1)	1	16/07/2019	Amiante non détecté / -
Réf dossier client : 67LAF0905-01 - 44 RUE LAVOISIER 77000 MELUN Réf échantillon client : 67LAF0905P011 / LOGEMENTS COLLECTIFS - - - / Couloir Sol Dalle de sol Réf échantillon ITGA : IT071907-29156 Description ITGA : Revêtement souple beige / Colle polymère jaune / Ragrège gris en vrac / Matériau gris hétérogène				
Revêtement souple beige	META (1)	1	16/07/2019	Amiante non détecté / -
Colle polymère jaune non séparable + ragrège gris en vrac	META (1)	1	16/07/2019	Amiante non détecté / -
Matériau gris hétérogène	META (1)	1	16/07/2019	Amiante non détecté / -
Réf dossier client : 67LAF0905-01 - 44 RUE LAVOISIER 77000 MELUN Réf échantillon client : 67LAF0905P012 / LOGEMENTS COLLECTIFS - - - / Chambre 3 Sol Revêtement souple Réf échantillon ITGA : IT071907-29157 Description ITGA : Revêtement souple beige / Colle polymère jaune en faible quantité / Moquette / Peinture / Ragrège gris en vrac				
Moquette	META (2)	1	16/07/2019	Amiante non détecté / -
Revêtement souple beige	META (1)	1	16/07/2019	Amiante non détecté / -
Colle polymère jaune en faible quantité non séparable + peinture non séparable + ragrège gris en vrac	META (1)	1	16/07/2019	Amiante non détecté / -
Réf dossier client : 67LAF0905-01 - 44 RUE LAVOISIER 77000 MELUN Réf échantillon client : 67LAF0905P013 / LOGEMENTS COLLECTIFS - - - / Chambre 3 Mur B Enduit béton Réf échantillon ITGA : IT071907-29158 Description ITGA : Enduit plâtreux blanc en vrac / Peintures multiples				
Enduit plâtreux blanc en vrac + peintures multiples non séparable	META (1)	3	17/07/2019	Présence de fibres d'amiante (*) / Chrysotile

(*) Seules quelques fibres d'amiante ont été détectées

Validé par : Delphine JOSSET - Analyste




La reproduction de ce rapport n'est autorisée que sous sa forme intégrale ; ce rapport ne doit pas être reproduit partiellement sans l'approbation du laboratoire

Sauf demande particulière et écrite du client, les échantillons sont conservés pendant 6 mois et les rapports pendant 2 ans.

DTA 164-01 rev 07

Page 3/3

ATTESTATION(S)



AXA

Votre attestation Responsabilité Civile

AXA France IARD dont le siège social se situe 313, Terrasses de l'Arche 92727 Nanterre Cedex atteste que :

EXPERT HABITAT & INDUSTRIE INGENIERIE
21 ROUTE D ALBERT
62450 AVESNES LES BAPAUME

Est titulaire du contrat d'assurance n° 10158549604 ayant pris effet le 01/03/2018.
 Ce contrat garantit les conséquences pécuniaires de la Responsabilité civile pouvant lui incomber du fait de l'exercice des activités de **DIAGNOSTICS TECHNIQUES IMMOBILIERS** suivantes :

<p>ETAT MENTIONNANT LA PRESENCE OU L'ABSENCE DE MATERIAUX CONTENANT DE L'AMIANTE DIAGNOSTIC TECHNIQUE AMIANTE DIAGNOSTIC AMIANTE PARTIES PRIVATIVES CONTROLE PERIODIQUE (AMIANTE) CONTROLE VISUEL APRES TRAVAUX (PLOMB - AMIANTE) REPERAGE AMIANTE AVANT/ APRES TRAVAUX ET DEMOLITION REPERAGE AMIANTE ET D'HAP SUR SURFACE BITUMEE ET ENROBES DIAGNOSTIC PLOMB DANS L'EAU CONSTAT DES RISQUES D'EXPOSITION AU PLOMB (CREP) DIAGNOSTIC DE RISQUE D'INTOXICATION AU PLOMB DANS LES PEINTURES (DRIPP) RECHERCHE DE PLOMB AVANT TRAVAUX / DEMOLITION ETAT RELATIF A LA PRESENCE DE TERMITES ETAT PARASITAIRE (MERULES, VRILLETES, LYCTUS) INFORMATION SUR LA PRESENCE DE RISQUE DE MERULE (LOI ALLUR) MESURAGE LOI CARREZ ET LOI BOUTIN CALCULS DES MILLIEMES -TANTIEMES DE COPROPRIETE ET REALISATION DE PLANS ASSOCIES SELON LES TEXTES SUIVANTS : LOI 65-557 DU 10 JUILLET 1965, DECRET 67-223 DU 17 MARS 1967, DECRET 2004- 479 du 27 mai 2004 ET SUIVANTS FIXANT LE STATUT DE LA COPROPRIETE DES IMMEUBLES BATIS. ETAT DE L'INSTALLATION INTERIEURE DE GAZ ETAT DES RISQUES NATURELS, MINIERES ET TECHNOLOGIQUES (ENRNMT) DIAGNOSTIC DE PERFORMANCE ENERGETIQUE DPE INDIVIDUEL POUR MAISONS INDIVIDUELLES, APPARTEMENTS ET LOTS TERTIAIRES AFFECTES A DES IMMEUBLES A USAGE PRINCIPAL D'HABITATION, AINSI QUE LES ATTESTATIONS DE PRISE EN COMPTE DE LA REGLEMENTATION THERMIQUE.</p>	<p>ETAT DES LIEUX LOCATIFS DIAGNOSTIC DE SECURITE PISCINE CERTIFICAT DE DECENCE ET CERTIFICAT DE TRAVAUX DE REHABILITATION DIAGNOSTIC POUR OBTENTION DE PRET A TAUX ZERO INFILTROMETRIE-MESURES DE PERMEABILITE DU BATIMENT ET DES RESEAUX AERAIQUES THERMOGRAPHIE INFRAROUGE DIAGNOSTIC RADON : UNIQUEMENT POUR MAISONS INDIVIDUELLES ET IMMEUBLES D'HABITATION, A L'EXCLUSION DES ERP. DIAGNOSTIC DANS LE CADRE DE LA LOI SRU AVANT MISE EN COPROPRIETE DIAGNOSTIC DECHETS DE CHANTIER – ARTICLES R 111-43 A R 111-49 DU CODE DE LA CONSTRUCTION ET DE L'HABITATION DOCUMENT UNIQUE D'EVALUATION DES RISQUES COPROPRIETE - Articles L 230-2, III, R 230-1 DU CODE DU TRAVAIL DIAGNOSTIC TECHNIQUE GLOBAL (DTG) POUR LES COPROPRIETES - LOI N° 2014-366 POUR L'ACCES AU LOGEMENT ET UN URBANISME RENOVE « ALUR », A L'EXCLUSION DE MISSIONS RELEVANT D'UN PROFESSIONNEL DE LA VENTE OU DE LA LOCATION DE BIENS IMMOBILIERS. DIAGNOSTIC ACCESSIBILITE HANDICAPES EXPERTISE EN VALEUR VENALE ET LOCATIVE (SOUS RESERVE D'OBTENTION DE FORMATION) ETAT DESCRIPTIF DE DIVISION CENTRE DE FORMATION MESURES D'EMPOUSSIEREMENT AMIANTE AVEC STRATEGIE D'ECHANTILLONAGE DIAGNOSTIC QUALITE DE L'AIR INTERIEUR VERIFICATION PERIODIQUE ET INITIALE DES INSTALLATIONS ELECTRIQUES</p>
---	---

La garantie Responsabilité civile professionnelle s'exerce à concurrence de 5.000.000 € par sinistre et par année d'assurance.

La présente attestation est valable du 1^{er} JANVIER 2019 au 31 DECEMBRE 2019 et ne peut engager l'assureur au-delà des limites et conditions du contrat auquel elle se réfère.


Ce contrat permet à l'assuré de satisfaire à l'obligation d'assurance de responsabilité civile professionnelle résultant des dispositions de l'article R271-2 du Code de la Construction et de l'Habitation (décret n° 2006-1114 du 5 septembre 2006 relatif aux diagnostics techniques immobiliers) pour l'établissement des documents visés à l'article L271-4 dudit Code.

L'assuré doit être titulaire d'une certification de compétence en cours de validité délivrée par un organisme accrédité dans le domaine de la construction ou employer des salariés ou être constituée de personnes physiques qui disposent de ladite certification de compétence en cours de validité pour l'établissement des documents visés aux articles L271-4 et L134-1 du code de la Construction et de l'Habitation.
 A défaut la garantie n'est pas acquise.

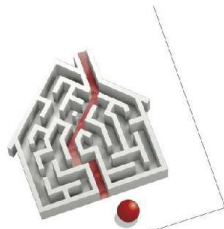
Le présent document, établi par AXA, est valable jusqu'au 31 DECEMBRE 2019 sous réserve du paiement des cotisations. Il a pour objet d'attester l'existence d'un contrat. Il ne constitue toutefois pas une présomption d'application des garanties et ne peut engager AXA au-delà des clauses, conditions et limites du contrat auquel il se réfère. Les exceptions de garantie opposables au souscripteur le sont également aux bénéficiaires de l'indemnité (résiliation, nullité, règle proportionnelle, exclusions, déchéances, ...).

Toute adjonction autre que le cachet et la signature du représentant de la Société est réputée non écrite.

Fait à Pessac, le 26/11/2018
 Pour la compagnie



CERTIFICAT DE COMPETENCES



Certificat de compétences Diagnostiqueur Immobilier

N° CPDI 3541 Version 005

Je soussigné, Philippe TROYAUX, Directeur Général d'I.Cert, atteste que :

Monsieur BRUNOT Tristan

Est certifié(e) selon le référentiel I.Cert dénommé CPE DI DR 01, dispositif de certification de personnes réalisant des diagnostics immobiliers pour les missions suivantes :

Amiante avec mention	Amiante Avec Mention** Date d'effet : 27/12/2017 - Date d'expiration : 26/12/2022
Amiante sans mention	Amiante Sans Mention* Date d'effet : 27/12/2017 - Date d'expiration : 26/12/2022
Electricité	Etat de l'installation intérieure électrique Date d'effet : 01/08/2017 - Date d'expiration : 31/07/2022
Gaz	Etat de l'installation intérieure gaz Date d'effet : 03/11/2017 - Date d'expiration : 02/11/2022
Plomb	Plomb : Constat du risque d'exposition au plomb Date d'effet : 02/03/2016 - Date d'expiration : 01/03/2021
Termites	Etat relatif à la présence de termites dans le bâtiment - France métropolitaine Date d'effet : 20/07/2016 - Date d'expiration : 19/07/2021

En foi de quoi ce certificat est délivré, pour valoir et servir ce que de droit.
Edité à Saint-Grégoire, le 28/12/2017.



* Missions de repérage des matériaux et produits de la liste A et des matériaux et produits de la liste B et évaluations périodiques de l'état de conservation des matériaux et produits de la liste A dans les bâtiments autres que ceux relevant de la mention.
**Missions de repérage des matériaux et produits de la liste A et des matériaux et produits de la liste B et évaluations périodiques de l'état de conservation des matériaux et produits de la liste A dans des immeubles de grande hauteur, dans des établissements recevant du public répondant aux catégories 1 à 4, dans des immeubles de travail hébergeant plus de 300 personnes ou dans des bâtiments industriels. Missions de repérage des matériaux et produits de la liste C. Les examens visuels à l'issue des travaux de retrait ou de confinement.

Arrêté du 21 novembre 2006 modifié définissant les critères de certification des compétences des personnes physiques opérant des constats de risque d'exposition au plomb, des diagnostics du risque d'insalubrité par le plomb des peintures ou des contrôles après travaux en présence de plomb, et les critères d'accréditation des organismes de certification - Arrêté du 25 juillet 2016 définissant les critères de certification des compétences des personnes physiques opérant des repérages, d'évaluation périodique de l'état de conservation des matériaux et produits contenant de l'amiante, et des examens visuels après travaux dans les immeubles bâtis et les critères d'accréditation des organismes de certification - Arrêté du 30 octobre 2006 modifié définissant les critères de certification des compétences des personnes physiques réalisant l'état relatif à la présence de termites dans le bâtiment et les critères d'accréditation des organismes de certification - Arrêté du 16 octobre 2006 modifié définissant les critères de certification des compétences des personnes physiques réalisant le diagnostic de performance énergétique ou l'installation de puits en compte de la réglementation thermique, et les critères d'accréditation des organismes de certification - Arrêté du 6 avril 2007 modifié définissant les critères de certification des compétences des personnes physiques réalisant l'état de l'installation intérieure de gaz et les critères d'accréditation des organismes de certification - Arrêté du 8 juillet 2008 modifié définissant les critères de certification des compétences des personnes physiques réalisant l'état de l'installation intérieure d'électricité et les critères d'accréditation des organismes de certification.



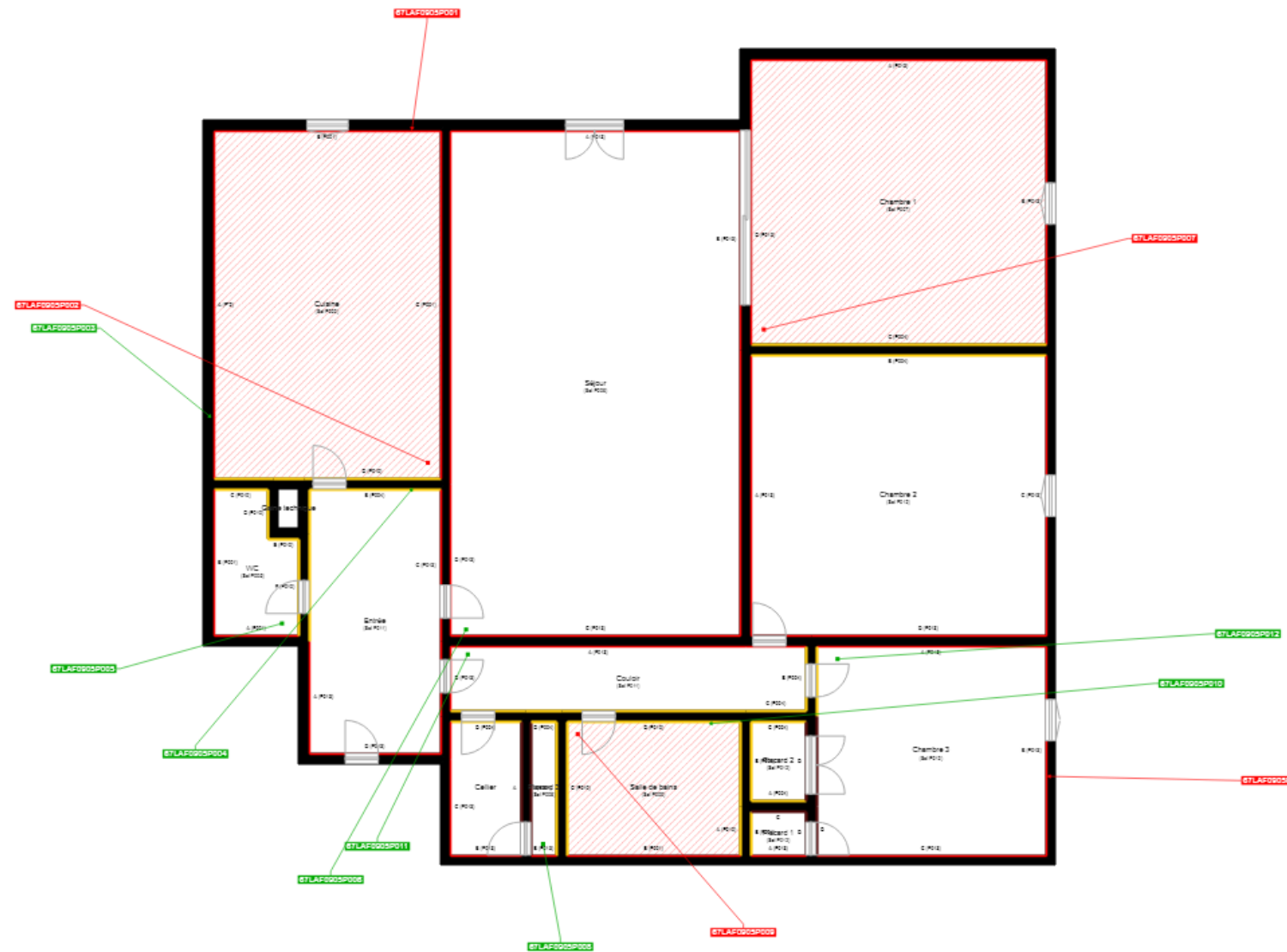
Institut de Certification
Certification de personnes
Diagnostiqueur
Portée disponible sur www.icert.fr

Parc EDONIA - Bâtiment G - Rue de la Terre Victoria - 35760 Saint-Grégoire



CPEDI DR 11 rev13

PLANCHE DE REPÉRAGE	Zone : Rez de chaussée	Vue de dessus
Auteur : BRUNIOT Tristan	Bien : 67LAF0905 - LOGEMENT 5 44 RUE LAVOISIER 77000 MELUN	Chaque support/équipement identifié a fait l'objet d'un sondage par le technicien



Cloisons Plaques de plâtre
Murs Bois
Murs Brique
Murs périphériques / Plaques de plâtre
Murs carreaux de plâtre
Murs Béton / Enduit
Murs porteurs et/ou mur de refend / Plaques de plâtre
Murs périphériques / Doublage (plaque de plâtre + isolant)
Torchis
Murs Amiantés
Murs Brique / Enduit
Murs Brique plâtrière
Murs Pierre

Murs amiantés
■ Prélèvements de sol amianté
■ Prélèvements de sol non amiantés
● Prélèvements de plafond amiantés
● Prélèvements de plafond non amiantés
→ Prélèvements de mur amiantés
→ Prélèvements de mur non amiantés
X Autres types de prélèvements amiantés
X Autres types de prélèvements non amiantés
/// Sols amiantés
/// Plafonds amiantés
⊗ Sols et plafonds amiantés
⊕ Conduits amiantés
⊕ Conduits non amiantés